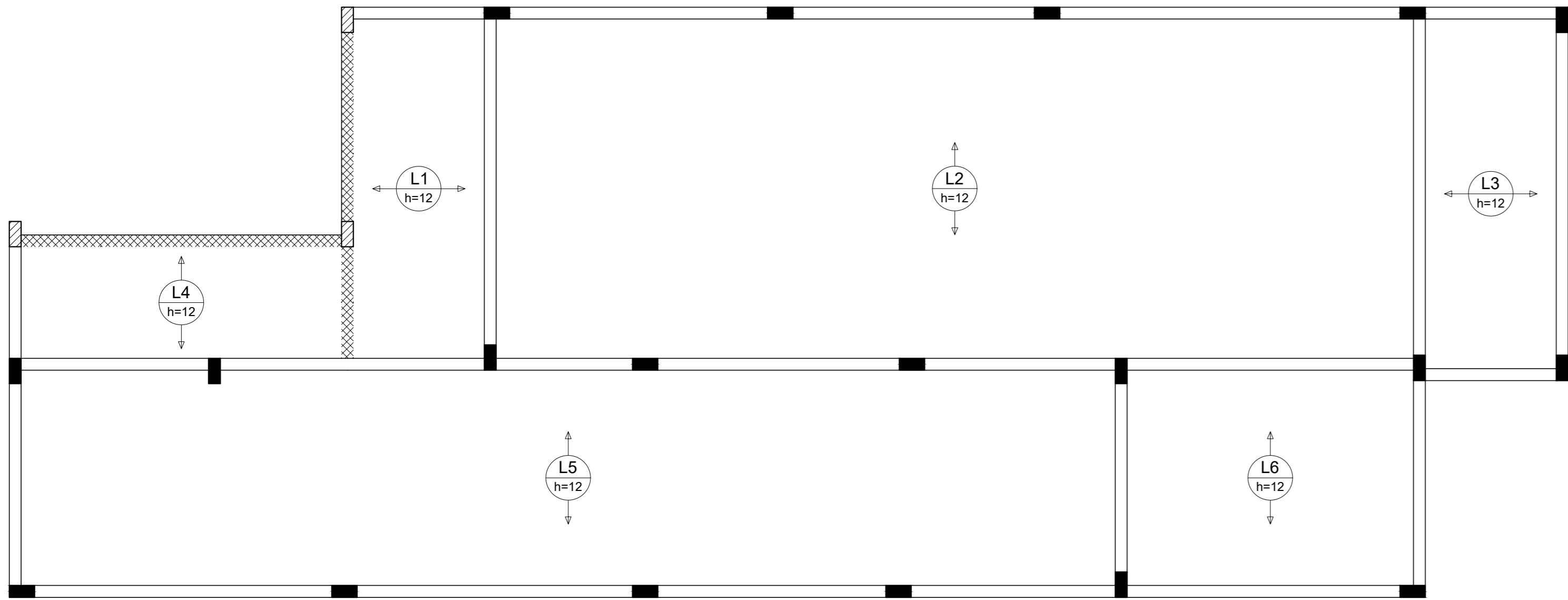


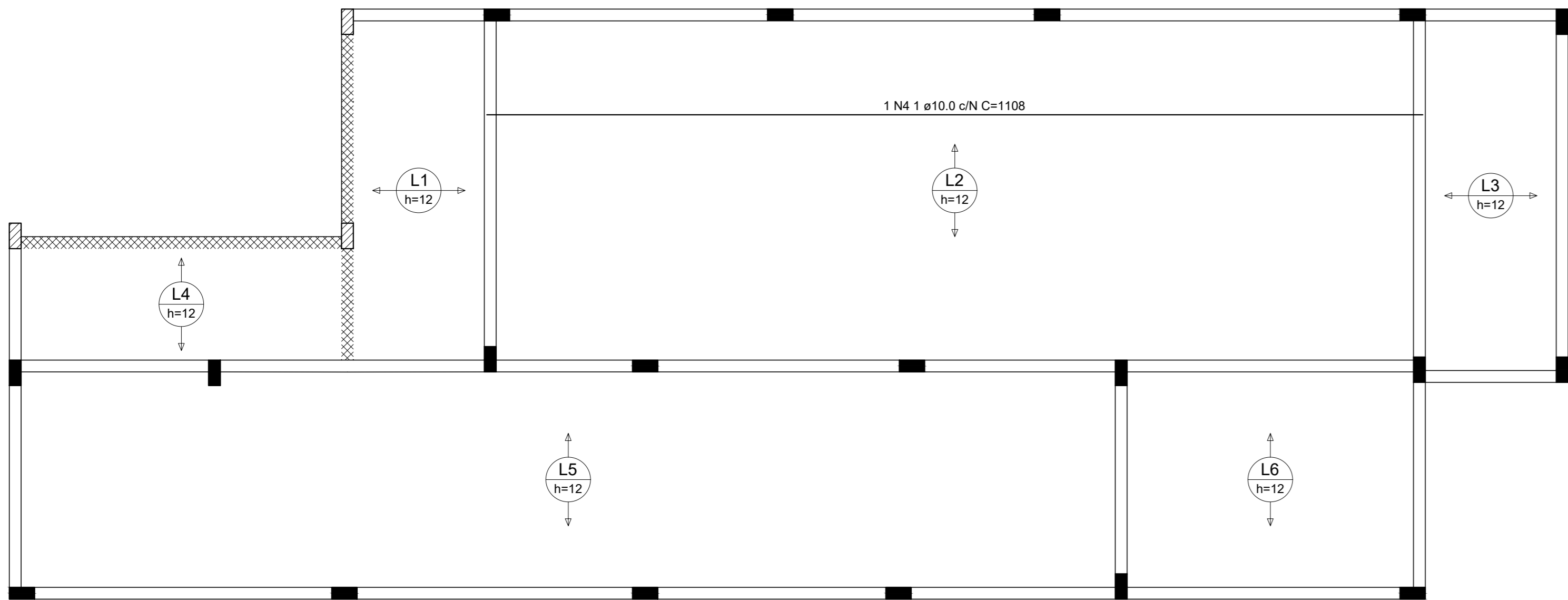
ARMAÇÃO NEGATIVA DAS LAJES DO PAVIMENTO COBERTURA (EIXO X)

Escala 1:50



ARMAÇÃO POSITIVA DAS LAJES DO PAVIMENTO COBERTURA (EIXO Y)

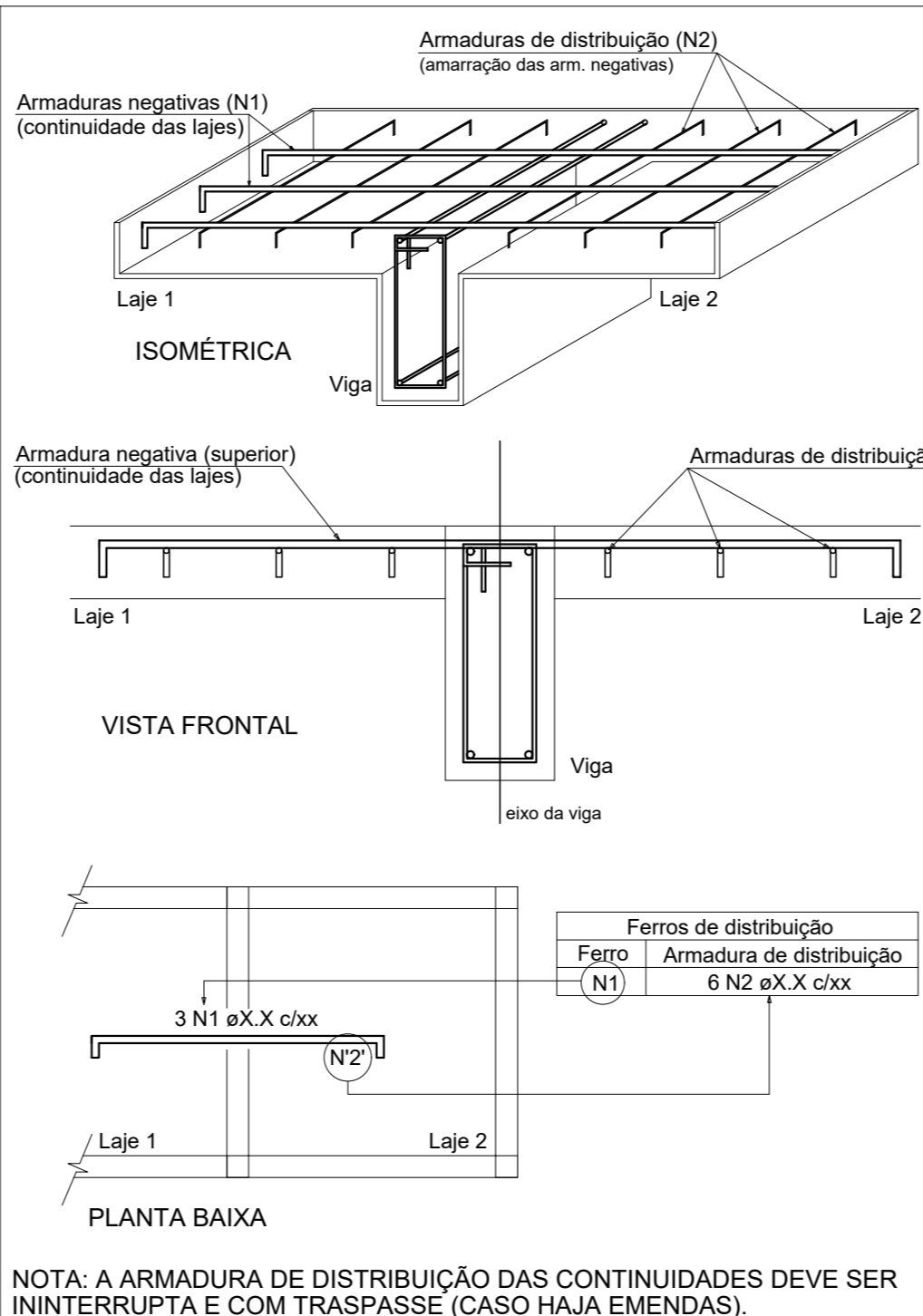
Escala 1:50



ARMAÇÃO POSITIVA DAS LAJES DO PAVIMENTO COBERTURA (EIXO X)

Escala 1:50

DETALHE DA ARMADURA SUPERIOR DE CONTINUIDADE DA LAJE E MONTAGEM DA ARMADURA DE DISTRIBUIÇÃO



NOTA: A ARMADURA DE DISTRIBUIÇÃO DAS CONTINUIDADES DEVE SER ININTERRUPTA E COM TRASPASSE (CASO HAJA EMENDAS).

RELAÇÃO DO AÇO					
Negativos X			Positivos X		
AÇO	N	DIAM (mm)	QUANT	C.UNIT (cm)	C.TOTAL (cm)
CA60	1	5.0	20	89	1380
	2	5.0	12	384	4608
	3	5.0	20	146	2920
CA50	4	10.0	1	1108	1108

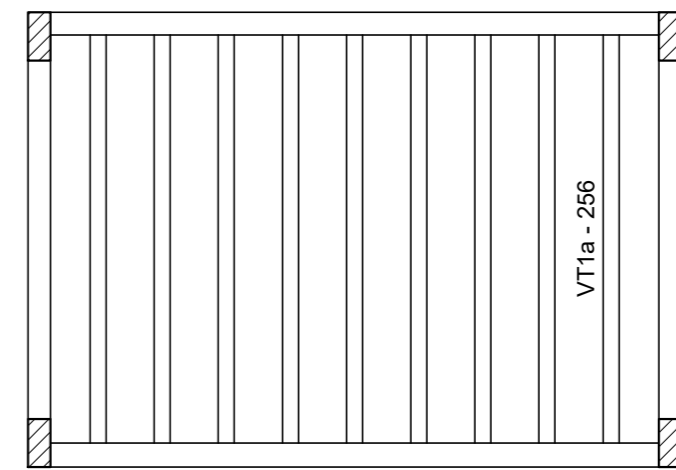
RESUMO DO AÇO				
AÇO	DIAM (mm)	C.TOTAL (m)	PESO + 0% (kg)	
CA50	10.0	11.1	6.8	
CA60	5.0	89.1	13.7	
PESO TOTAL (kg)			6.8	
CA50			13.7	

Volume de concreto (C-30) = 5.45 m³

Área de forma = 0.00 m²

ARMAÇÃO POSITIVA DA LAJE DO BARRILETE (EIXO Y)

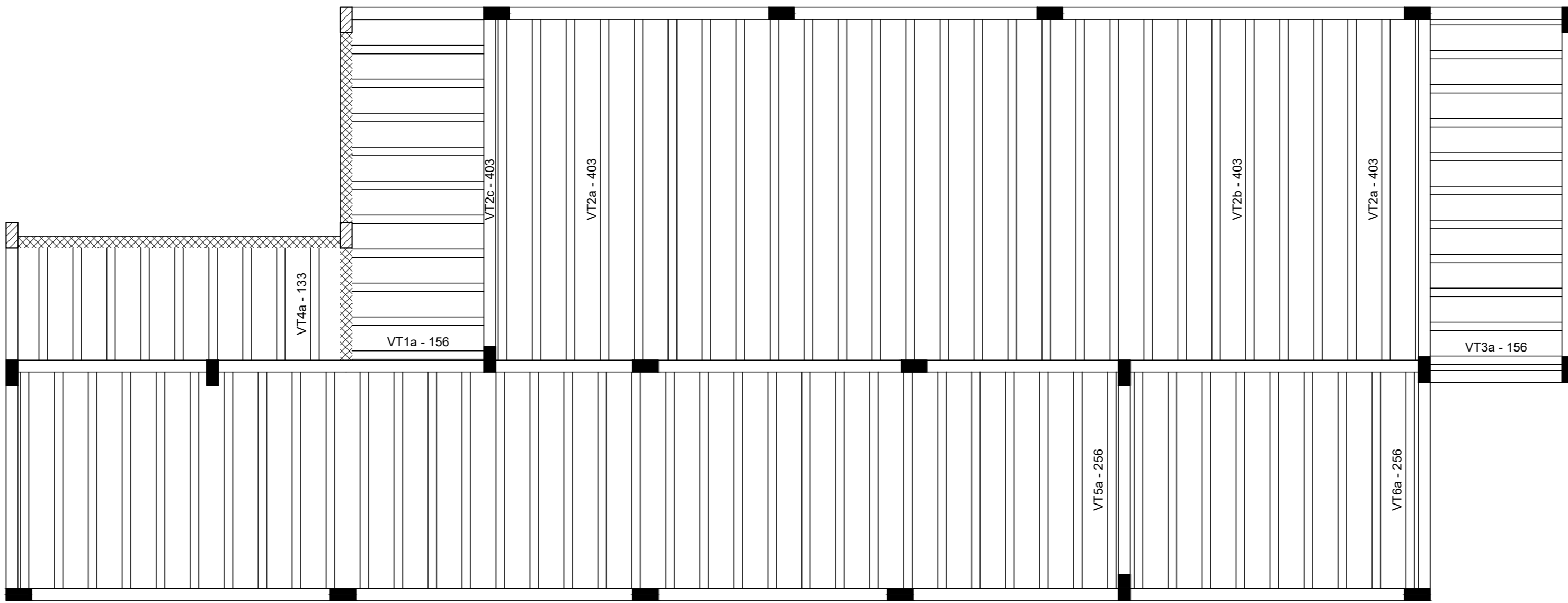
Escala 1:50



PLANTA DE VIGOTAS PRÉ-MOLDADAS

Escala 1:50

RELAÇÃO DO AÇO  
Volume de concreto (C-30) = 0.51 m³  
Área de forma = 0.00 m²

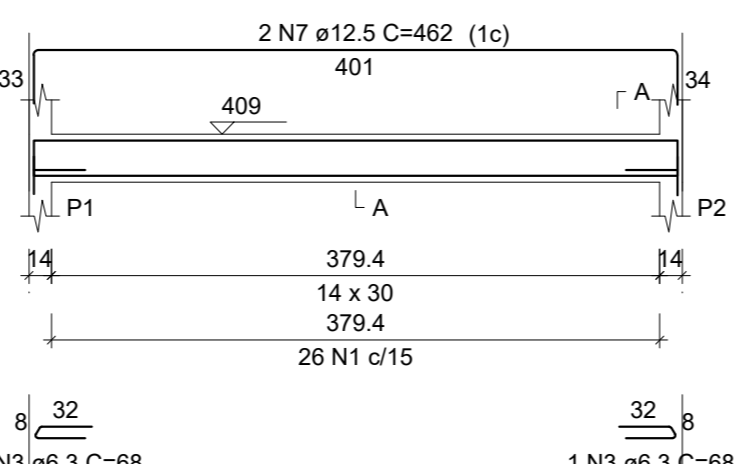


PLANTA DE VIGOTAS PRÉ-MOLDADAS

Escala 1:50

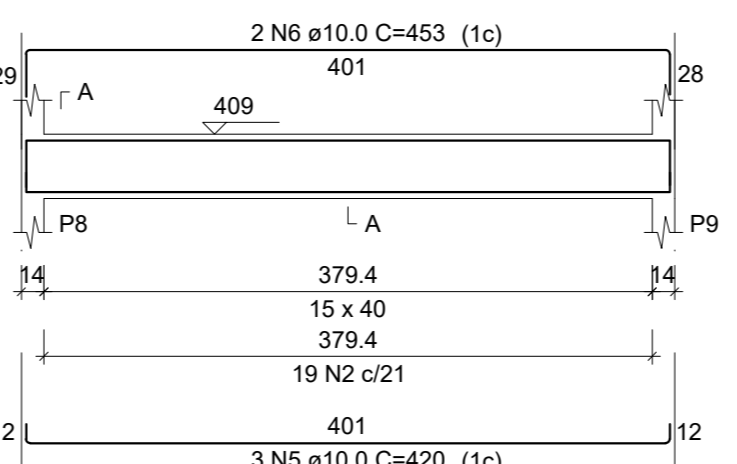
VBAR1

ESC 1:50



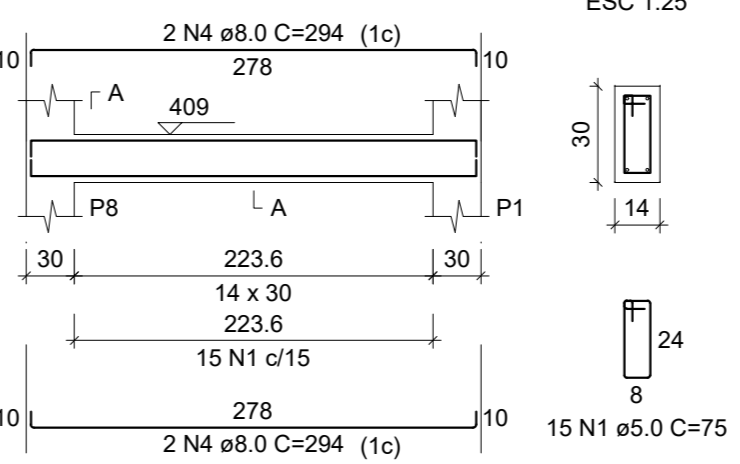
VBAR2

ESC 1:50



VBAR3

ESC 1:50



RELAÇÃO DO AÇO					
VBAR1		VBAR2		VBAR3	
AÇO	N	DIAM (mm)	QUANT	C.UNIT (cm)	C.TOTAL (cm)
CA60	1	5.0	56	75	4200
	2	5.0	10	97	1043
CA50	3	6.3	2	68	136
	4	8.0	6	294	2352
	5	10.0	6	420	2520
	6	12.5	2	453	906
	7	12.5	2	462	924

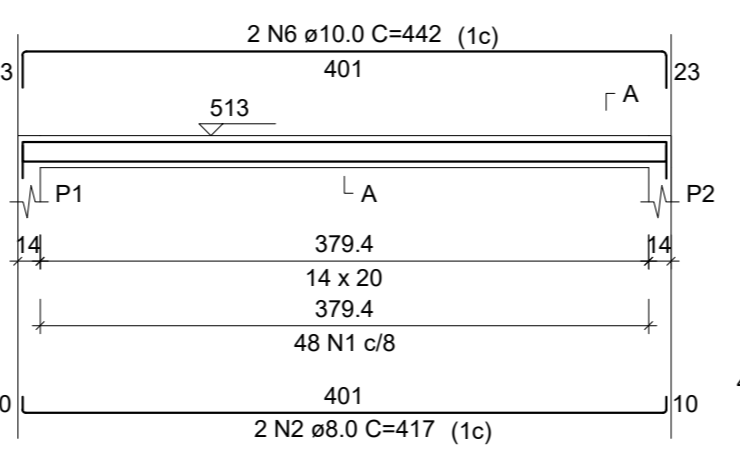
RESUMO DO AÇO				
AÇO	DIAM (mm)	C.TOTAL (m)	PESO + 0% (kg)	
CA50	6.3	1.4	0.3	
	8.0	23.5	9.3	
	10.0	34.3	23.8	
	12.5	9.2	5.9	
CA60	5.0	60.4	9.3	
PESO TOTAL (kg)			42.3	
CA50			9.3	

Volume de concreto (C-30) = 0.57 m³

Área de forma = 8.27 m²

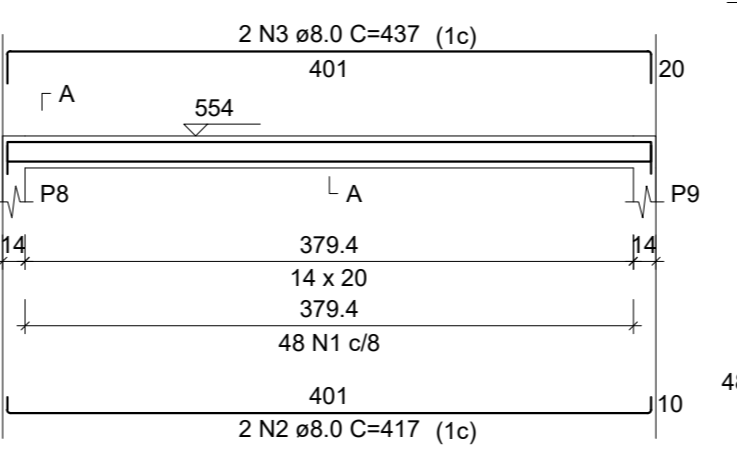
C1

ESC 1:50



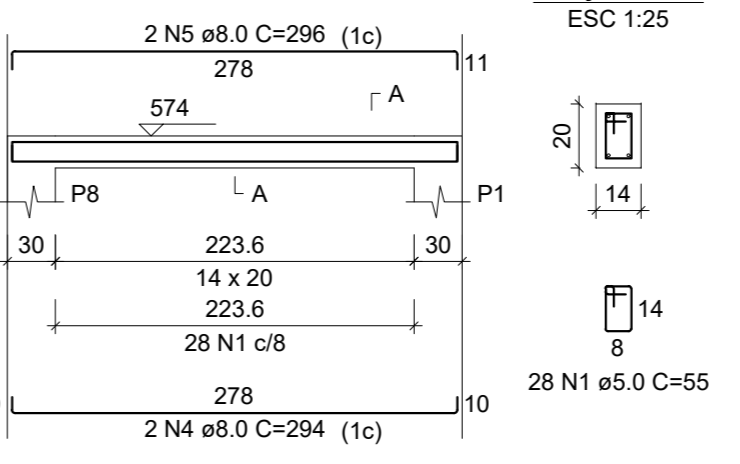
C2

ESC 1:50



C3

ESC 1:50



RELAÇÃO DO AÇO					
C1		C2		C3	
AÇO	N	DIAM (mm)	QUANT	C.UNIT (cm)	C.TOTAL (cm)
CA60	1	5.0	152	55	8360
CA50	2	8.0	4	417	1668
	3	8.0	2	437	874
	4	8.0	4	294	1176
	5	8.0	4	296	1184
	6	10.0	2	442	884

RESUMO DO AÇO			
AÇO	DIAM (mm)	C.TOTAL (m)	PESO + 0% (kg)
CA50	8.0	49	19.3
CA60	10.0	8.8	5.5
	5.0	83.6	12.9
PESO TOTAL (kg)			24.8
CA50			12.9

Volume de concreto (C-30) = 0.34 m³

Área de forma = 6.51 m²

MAPA CHAVE:

HISTÓRICO DE REVISÕES

REVISÃO	DATA	MOTIVAÇÃO	SOLICITANTE	CONTEÚDO	AUTOR
RE01	22/07/25	Entrega inicial dos Projetos	SEINFRA	PROJETO ESTRUTURAL (CONCRETO)	Eng. Domingos

LEGENDAS

CARIMBO DE APROVAÇÃO :

APROVAÇÃO DE PROJETOS

Os Projetos referentes ao Processo SEI Nº 202520262000909, encontram-se dentro das normas e exigências da SEINFRA, tendo sido elaborado por profissional habilitado.

SPDO - SUPERINTENDÊNCIA DE PROJETOS E ORÇAMENTOS DE OBRAS

GEPI - GÊNESE DE PROJETOS

SEINFRA  
Secretaria de Estado  
da Infraestrutura

GOV. DE  
GOIÁS  
O ESTADO QUE DÁ CERTO

The Príme Tamandaré Office - Rua 5, 691 305 - Setor Oeste, Goiânia - GO  
CEP: 74115-060

PROJETO ESTRUTURAL

LOTES 17, QUADRA 16-B - AVENIDA B, BAIRRO DO ALTO DA GLÓRIA, FLORES DE GOIÁS/GO

CONSELHO TUTELAR

ESTRUTURA DE CONCRETO ARMADO DO BLOCO PADRÃO TERREO

RESPONSÁVEL LEGAL

SECRETARIA DE ESTADO DA INFRAESTRUTURA - SEINFRA - CNPJ 49.766.106/0001-90

AUTOR DO PROJETO

ENG. CIVIL DOMINGOS PASCHOAL CARDOSO - CREA 7789/D-GO

CONTEÚDO

ARMAÇÃO NEGATIVA e POSITIVA DAS LAJES e DETALHE DAS VIGAS DO BARRILETE e DETALHES DAS CINTAS.

ÁREA DO TERRENO ORIGINAL	DESENHO	DATA	ESCALA	FOLHA
300,00m²	07/08/2025	08/2025	INDICADA	05/06
ÁREA DA CONSTRUÇÃO	PROGRAMA	PROJETO	INDICADA	
129,31m²	AUTOCAD 2025	ACD 1 - 189x41 mm		

IMPORTANTE

Áreas de intervenção, verificar a compatibilidade com os demais projetos complementares: EXECUTIVO, ESTRUTURAL, LICENCIAMENTO E ELÉTRICO

Conforme Lei 8.616/96, o seu conteúdo não poderá ser copiado ou utilizado por terceiros sem autorização.